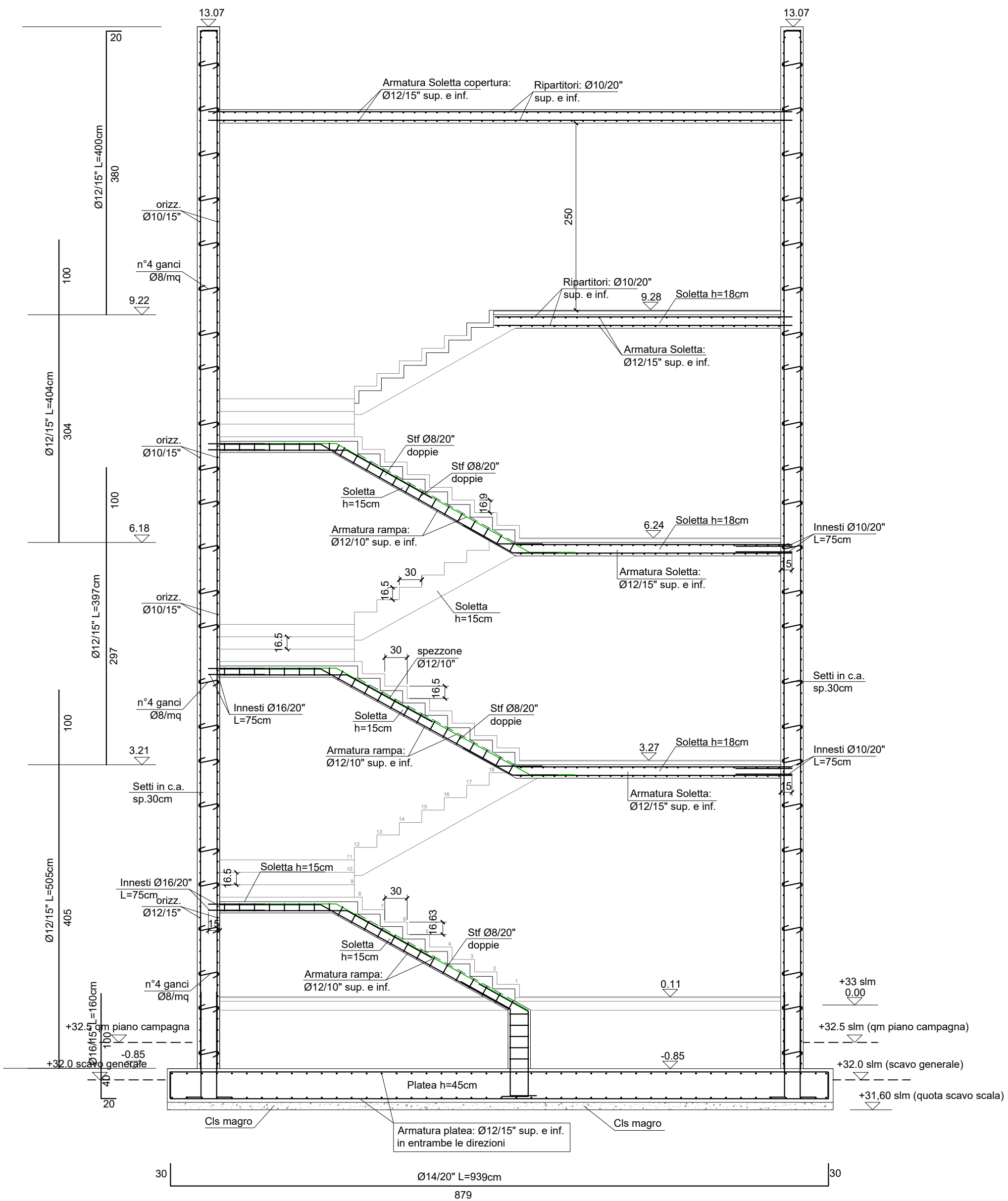
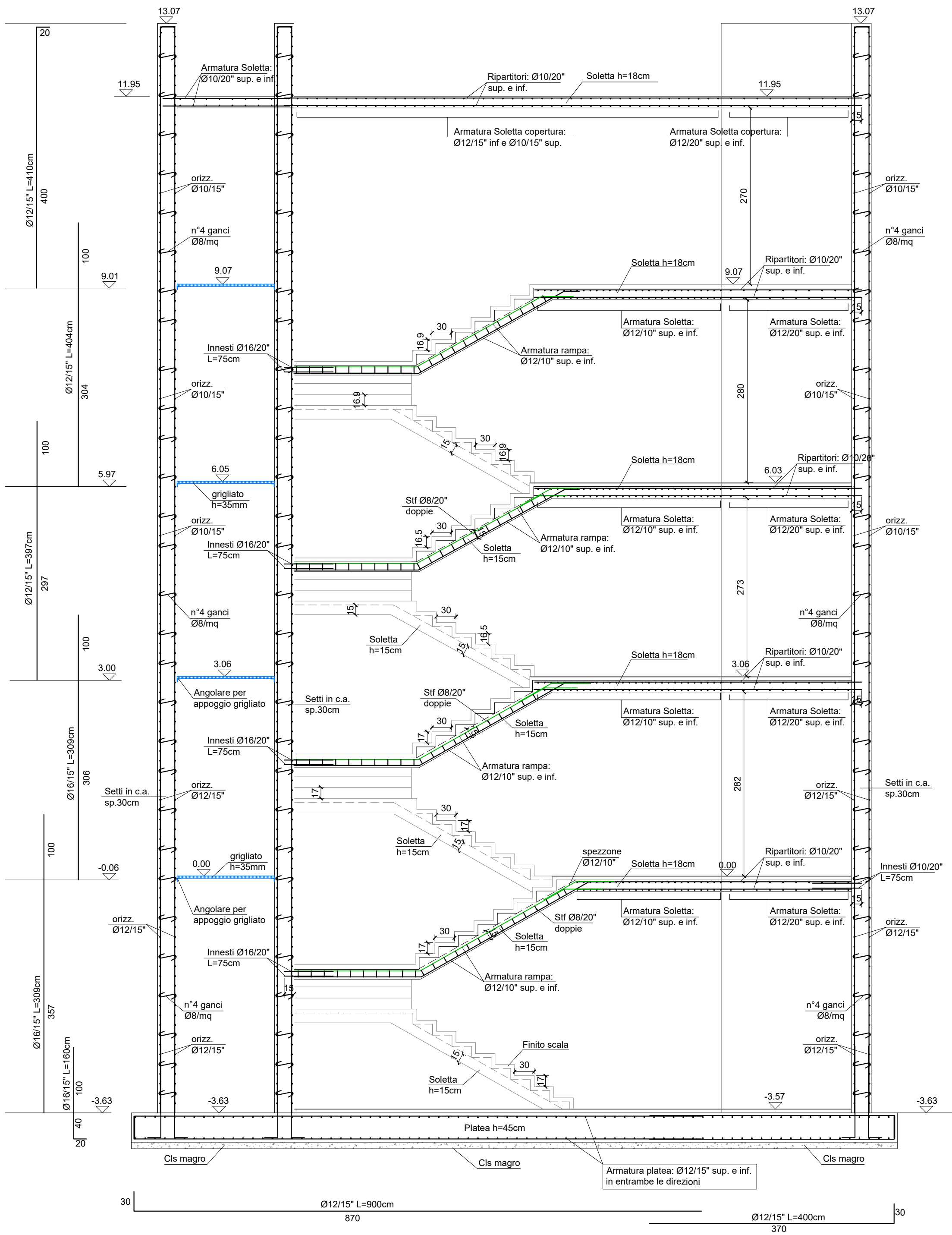


SEZIONE 2-2 SCALA nord - ovest Scala 1:50



SEZIONE 3-3 SCALA sud - est Scala 1:50



CARATTERISTICHE DEI MATERIALI	
Acciaio per cemento armato	Tipo B450C
Calcestruzzi in opera	
CLS MAGRO	Classe di resistenza UNI EN 206-1: C12/15
FONDAZIONI	Classe di esposizione UNI EN 206-1: Classe XC2
	Classe di resistenza UNI EN 206-1: Classe C25/30
	Massimo rapporto a/c: 0,5
	Classe di consistenza min: S5
SETTI IN OPERA IN ELEVAZIONE	Dimensione massima inerti: 25 mm
	Classe di esposizione UNI EN 206-1: Classe XC1
	Classe di resistenza UNI EN 206-1: Classe C32/40
	Massimo rapporto a/c: 0,5
	Classe di consistenza min: S5
	Dimensione massima inerti: 20 mm

SPECIFICHE TECNICHE E QUALITATIVE ALLA BASE DEL DIMENSIONAMENTO DELLE STRUTTURE

Dimensionamento per norma sismica in base alle "NTC 2018 Norme Tecniche per le costruzioni" pubblicate sul Supplemento Ordinario della G.U. n.42 del 20.02.2018 con l'approvazione del Decreto 17 gennaio 2018 del Ministero delle Infrastrutture e dei Trasporti:

Zona sismica 3
Categorie del suolo C
Classe d'uso 2

Vita nominale dell'opera >= 50 anni

Classe di esecuzione carpenterie metalliche: EXC2

COMMITTEEN E SOGGETTO PROPONENTE:

C.P.C. srl
Via Del Tirassegno, 55
41122 Modena (MO)

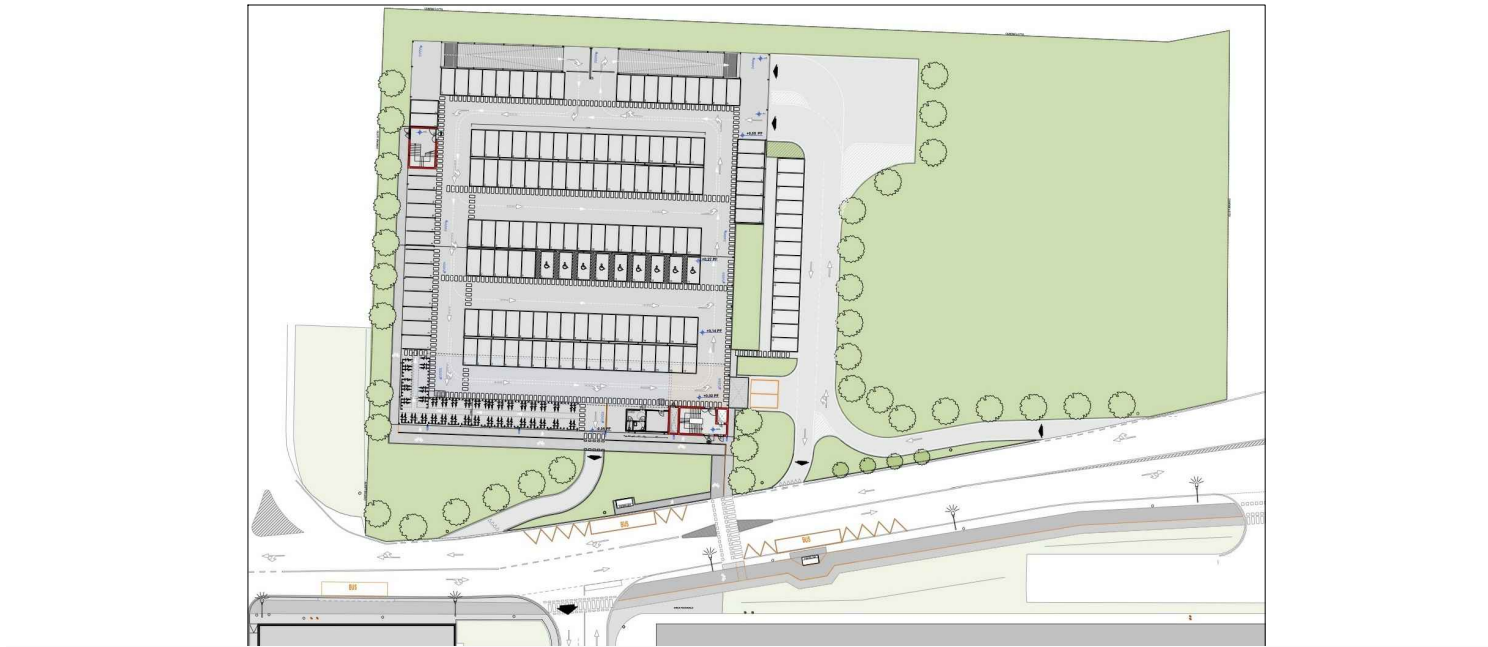
INNOVATIVE SOLUTIONS srl
Corso Canalgrande, 9
41122 Modena (MO)
MITSUBISHI CHEMICAL ADVANCED MATERIALS srl
Piazza Della Repubblica, 5
20121 Milano (MI)

ENTE:

Comune di Modena

AMPLIAMENTO DEL COMPARTO INDUSTRIALE PRODUTTIVO CPC-MCAM
AI SENSI DELL'ART. 53 DELLA L.R. 24/2017
- REALIZZAZIONE DI NUOVO PARCHEGGIO MULTIPIANO -

PROCEDIMENTO UNICO L.R. 24/2017 ART.53




FASE:	FABBR:	DISCIPLINA:	PROGR:	REVISIONE:	FABBRICATO:
PDC	MP	S	01.03	rev00	MP


OGGETTO:
PROVA

SEZIONI ESECUTIVE VANI SCALA

FILE PDF: 00 26/01/2024 EMISSIONE
CODICE PROGETTO: P1139-21 FILE: P1139 MP-Q dw REV. DATA DESCRIZIONE

TIMBRI: PROGETTAZIONE ARCHITETTONICA E INTEGRATA:

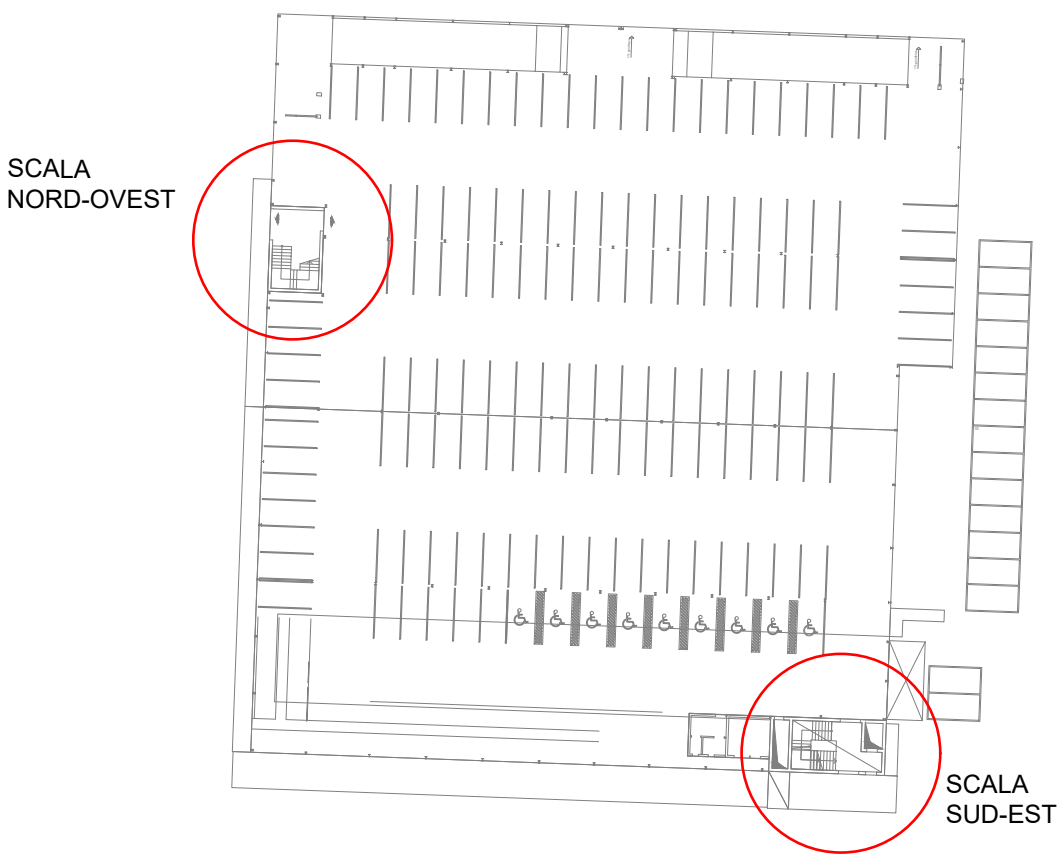

ARCHITECTURE - ENGINEERING
PROSPAZIO S.c.a.r.l.
Via Regina Pacis, 86b
41049 Sassuolo (MO)
Tel. +39 0536 91.94.34
info@prospazio.com
www.prospazio.com



COORDINAMENTO	ING. GIULIO RIMINI STUDIO ARCHINELSA & S.R.L.	COMMITTENTE	ING. GIULIO RIMINI STUDIO ARCHINELSA & S.R.L.
ARCHITETTONICO	ING. GIULIO RIMINI STUDIO ARCHINELSA & S.R.L.	SINDACO	GIANCARLO MUZZARELLI
STRUTTURE	ING. DANILO DALLARI STUDIO INGEGNERI ASSOCIATI DALLARI FREDDI	RUP	ING. BARBARA NEROZZI
ELETTTRICO	ING. MAURIZIO MANZINI STUDIO TECNICO ASSOCIATO MANZINI		
MEC-ANTINCENDIO	Per.Ind. PAOLO BURANI STUDIO MIRIAM ROBERTI		
GEOLOGO	DOTT. GEOL. FRANCESCO DETTORI	DISEGNATORE:	---
ACUSTICA		RESPONSABILE:	ING. DANILO DALLARI STUDIO INGEGNERI ASSOCIATI DALLARI FREDDI

È vietato l'uso di copie non autorizzate di questo disegno, nonché qualsiasi riproduzione, parziale o totale, e qualsiasi forma di trasmissione a concorrenti o a terzi senza previa autorizzazione scritta. (Prescrizioni di legge vigenti per la tutela del diritto di proprietà intellettuale e industriale).

K-PLAN



SEZIONE RAMPA Scala 1:25

